

www.global.ac.kr

Media Contents Creation

미디어콘텐츠창작학과



글로벌K-문화전공

Global K-Culture



글로벌사이버대학교
GLOBAL CYBER UNIVERSITY

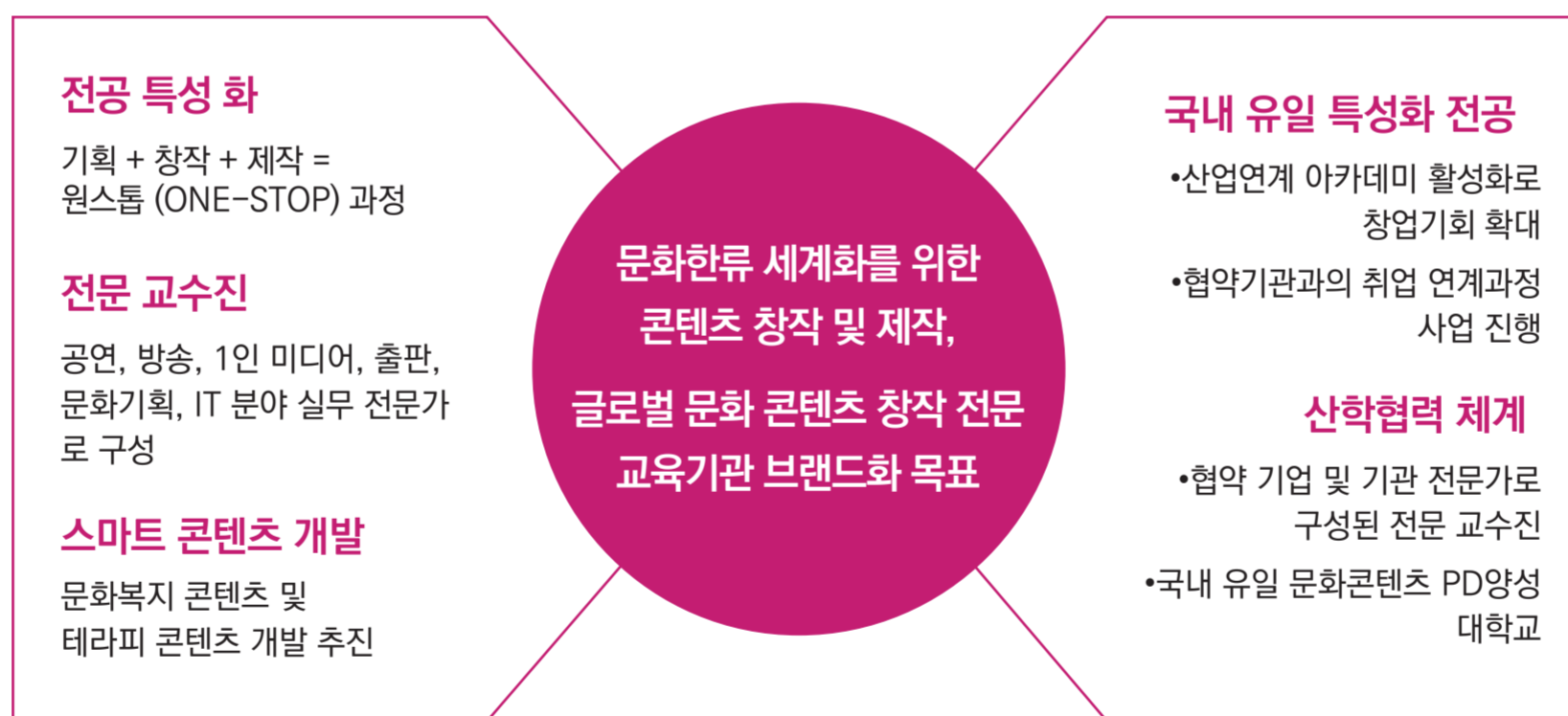
교육부인가 정규 4년제 대학교

스토리의 힘! 문화예술 창작자! 미디어콘텐츠창작학과

○ 미디어콘텐츠창작학과 특징

- 문화 속 트렌드를 잘 살린 콘텐츠로, 사람들이 재미있게 즐기고 소통할 수 있도록, 기획, 창작, 연출할 수 있는 능력 배양
- 타 대학의 학과들에서는 볼 수 없는 특화된 전문 창작 트랙 과정 개설
- ICT 기술과 인문학, 예술을 접목시킨 스마트미디어 융복합 커리큘럼
- K 한류 콘텐츠 확장을 염두에 둔 1인 크리에이터 창작과정 운영
- 공연 예술, 지역 관광 스토리텔링, 문화상품 등을 연계한 기획
- 디지털 영상편집, 전자책 퍼블리싱, 1인 미디어 콘텐츠 개발 등 스마트 콘텐츠의 기획, 설계, 제작 과정 마스터
- 재학생들의 진로 달성에 적합한 문화콘텐츠 분야 취창업 및 대학원 진학 특전 등 맞춤형 로드맵 시스템

○ 미디어콘텐츠창작학과 발전전략 목표 및 방향



○ 미디어콘텐츠창작학과 실무전문가 양성 트랙

1인크리에이터트랙 | 콘텐츠 제작트랙 | 창작스토리텔링트랙 | 문화기획트랙

○ 졸업 후 진로

1인 크리에이터 트랙 _ 1인 미디어 방송 제작자 / 1인 출판 기획자 / 공연 기획자 / 문화 마케터 / 문화예술 기획자 / 문화예술 지도사

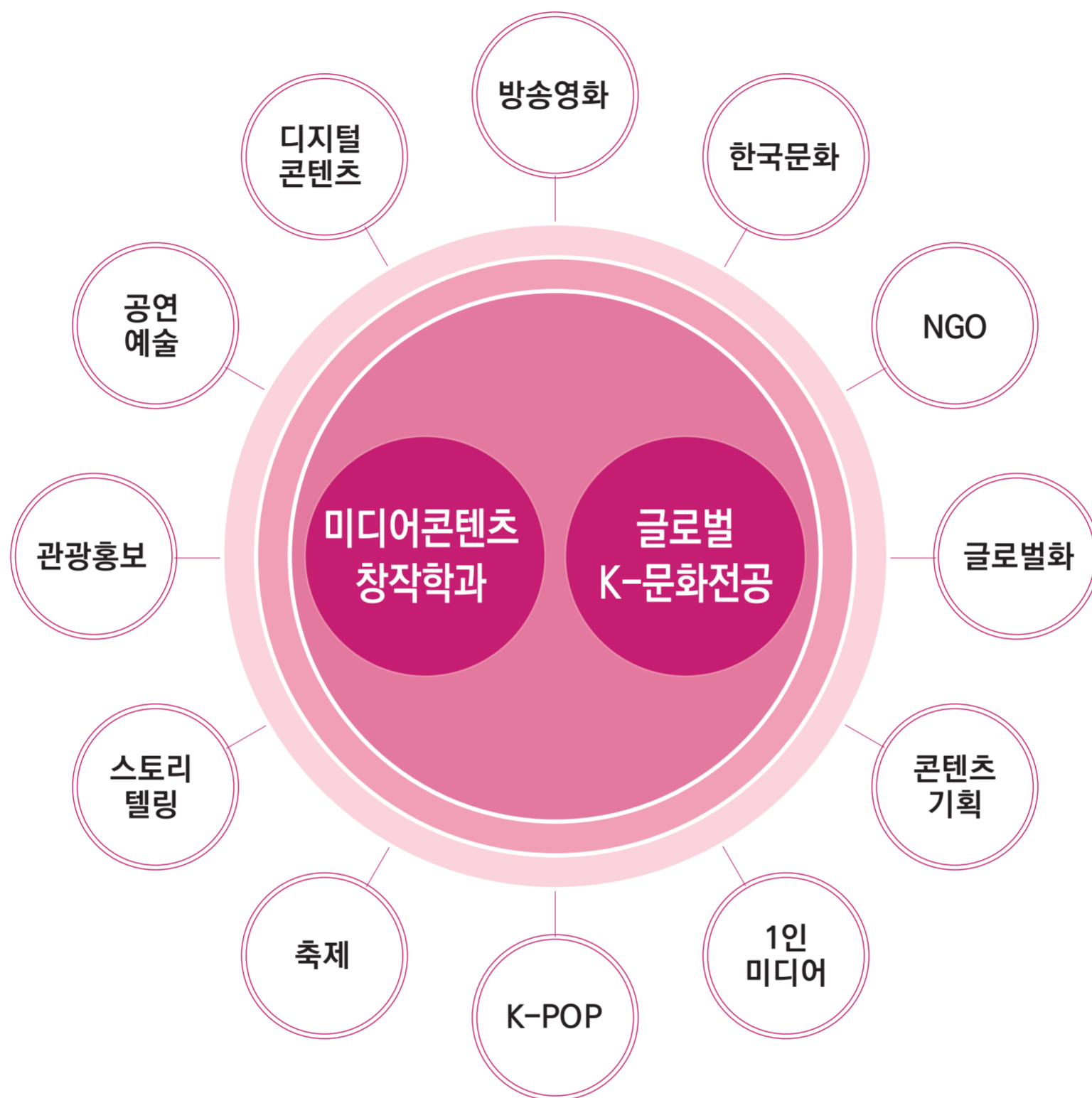
콘텐츠 제작 트랙 _ 영상편집 제작자 / 방송 연출가 / 광고 PD / 다큐 제작자 / 1인 VJ / 문화 PD / 앱 콘텐츠 개발자 / 메타버스 개발자 / 스마트광고 기획자 / 디지털 콘텐츠 제작 개발사

창작 스토리텔링 트랙 _ 웹소설가 / 웹툰 작가 / 영화 시나리오작가 / 드라마 작가 / 방송예능 작가 / 출판 작가 / 카피라이터 / 홍보 마케터 / 애니메이션 작가

문화 기획 트랙 _ 축제기획자 / 이벤트기획자 / 문화상품 개발자 / 문화 마케터 / 지역 스토리텔링기획자 / 지역 관광콘텐츠 개발자 / 지역 문화해설사

세계 속의 한류 문화 리더! 미디어콘텐츠창작학과 + 글로벌 K-문화전공

미디어콘텐츠창작학과와 글로벌K-문화전공은 한국문화를 바탕으로 학제 간 장벽을 허물고 기술과 다양한 학문분야를 자유롭게 융합하여 지구시민의 리더로서 문제를 해결하고 선도해나가는 글로벌 인재를 양성합니다.



주요 협약 및 협력 기관·기업리스트

기관 및 단체 | 동국대학교 언론정보대학원 / 여주대학교 방송연예제작과 / 백제예술대학교뮤지컬학과 / 동아방송예술대학교 방송극작과 / 계원예술대학교 비주얼다이얼로그군 / 한국전자출판교육원 / 한국전자출판협회 / 동서울대학교 중국비즈니스과 / 중소 출판협회 / 스마트콘텐츠협동조합 / 도봉여성센터 / 한국출판문화산업진흥원 / 서 울시청자미디어센터 / 빛마루방송지원센터

디지털콘텐츠 업체 | (주)더존넥스트 / (주)투비씨엔씨 / 흥익세상 / (주)크린비디자인 / (주)내일이비즈

연극학원 | 바인프로덕션

영화제작 업체 | 푸른곰팡이필름

방송드라마제작 업체 | (주)ESS 프로덕션 / 사과나무 픽처스

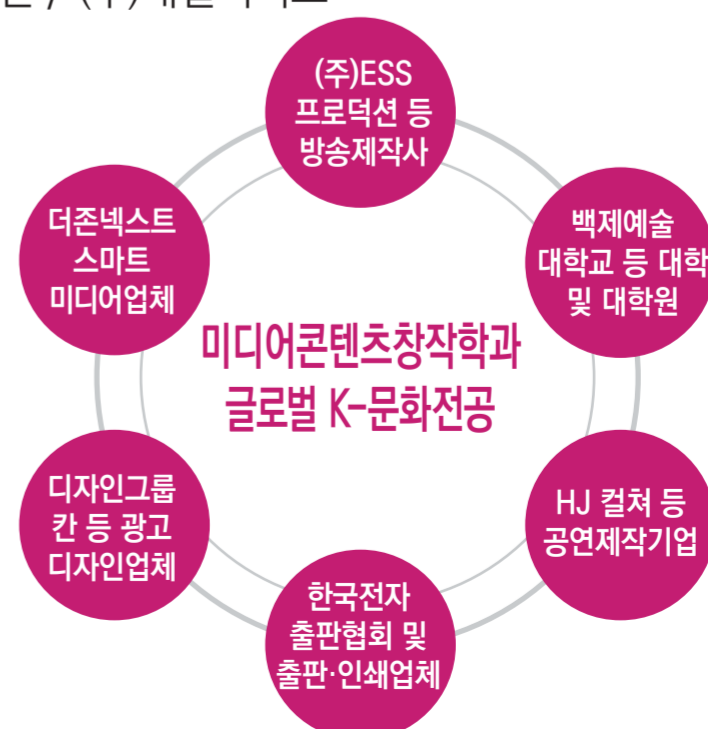
뮤지컬공연제작사 | HJ 컬처

광고디자인 업체 | 온크 씨엔피 / 클콩

출판 및 전자출판 업체 | 아이팝 / (주)솔루원 / (주)오렌지디지트코리아 / 차이나하우스 / 문피아

문화기획 업체 | 창조와 소통 / ID369 / 참좋은교육

제과 및 유통 업체 | (주)크라운해태 / (주)스티븐슨



한국문화 홍보대사 ! 지구시민 리더 양성 ! 글로벌K-문화전공

○ 글로벌K-문화전공 개요

글로벌 시대에 한국문화와 철학을 기반으로 지구경영을 실천하고자 세계 무대에 진출 하여 활동할 인재를 양성하는 전공으로서, 미래 글로벌 공동체 사회가 요구하는 한국 철학 지식을 바탕으로 글로벌 신한류 리더로서, 한국의 문화와 지식 정보를 글로벌 신문화로 생산하는 전문가를 양성합니다.

○ 글로벌K-문화전공의 특징

- 문화의 교류, 공적 원조, 인류의 공존을 중심으로 사고하는 공공 및 민간외교 분야에 적합한 인재 양성
- 지구시민으로서의 역량을 함양하기 위하여 실용영어학과의 영어 구사 능력 학습교육과 함께 디지털 인문학 등에 관련된 교육과정
- 한국 문화와 역사, 정보기술 등 한국에 대해 폭넓은 융합 지식을 습득하여 국제 무대에서 활약 할 수 있는 글로벌 리더 양성
- 글로벌 공동체와의 상호작용하는 세계 속의 한류 콘텐츠 기획 개발

○ 글로벌K-문화전공 역량

한국문화 교육 소양 역량

한국의 인문학(역사, 문화, 철학) 이해
한국의 최근 문화 흐름과 철학을 세계 속에서 관계 습득 한국 문화 연구 결과물 또는 교육자 과정 이수

한류 문화 산업 기획 개발 역량

문화트렌드를 고찰하여 과학적 접근과 동시에 사회적통찰력 습득 글로벌 공동체와의 상호작용하는 세계 속의 한국문화산업구조 습득 한류 콘텐츠 기획 개발

Global Organizations 활동 역량

글로벌 언어 영어 능력 습득 세계와 함께 하는 지구시민 역량 강화
NGOs 공공기관 활동 및 글로벌기업 한국전문가과정 이수

○ 글로벌K-문화전공 실무전문가 양성 트랙

한국문화연구트랙 | 한류문화관광트랙 | K-컬처 크리에이터 트랙 | 글로벌NGO활동트랙

○ 글로벌K-문화전공 진출 분야

- 국내 거주 다문화가정 및 동포의 한국문화 교육 지도자
- 국제 언론, 정부기관, 사회단체와 해외 기업 인재
- 국제 기구 및 NGO 단체 등 활동가
- 한국 문화산업계 및 관광 홍보, 호텔 경영관리분야 전문가

○ 졸업 후 진로

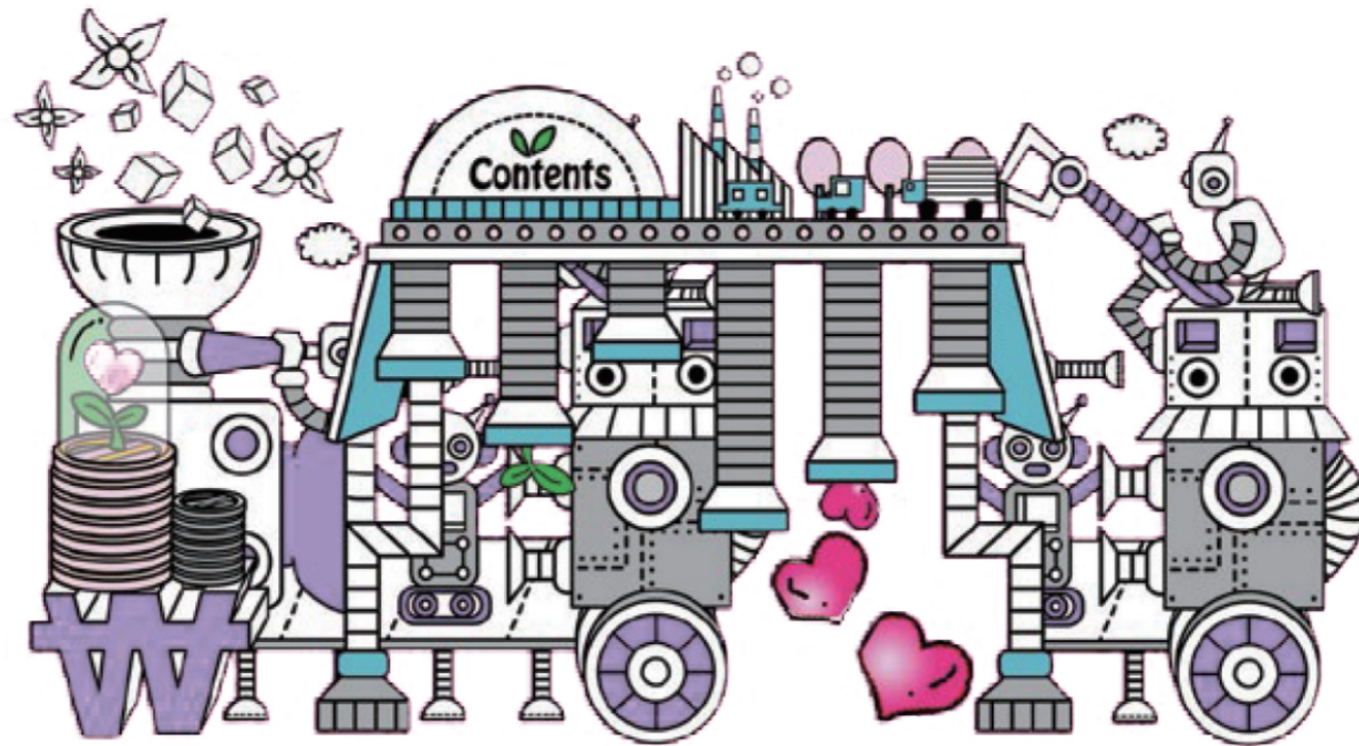
한국문화 연구 교육 분야 한국문화 교사 / 해외 한국문화 교사 / 한국문화 연구가 / 한국문화 저술가

글로벌 미디어 홍보 분야 글로벌 미디어 전문가 / 글로벌 언론 홍보전문가 / K-미디어 크리에이터

한류문화 관광 홍보 분야 K-문화 기획자 / 호텔경영관리자 / 관광홍보 전문가 / 글로벌문화해설사 / 관광스토리텔링기획자

NGOs 공공 및 글로벌 기업 분야 UN 산하기구 활동가 / 지구시민 활동가 / 글로벌 기업 한국 전문가 / 한국문화산업 전문가

* 글로벌K-문화전공은 미디어콘텐츠창작학과와 실용영어학과간 연계전공으로서, 2학년부터 교육과정 신청이 가능합니다.



Department of Media Contents Creation

문화예술기획에서 융합형 콘텐츠 창작까지 문화트렌드를 읽고, 문화 코드에 맞는 상품을 개발하는 문화 창작 전문 프로듀서



Department of Media Contents Creation



글로벌사이버대학교

지원 자격

고등학교 졸업(예정)자와 이와 동등 이상의 학력이 있다고 인정되는 자

모집 일정

정시 매년 12월부터 후기 매년 7~8월

전형방법

온라인 지원(학업계획서, 학업적성검사), 서류 제출

휴먼테크놀로지 계열

- ▶ 사회복지학과
- ▶ 상담심리학과
- ▶ 뇌기반감정코칭학과
- ▶ 명상치료학과
- ▶ 스포츠건강학과
- ▶ 뇌교육학과
- ▶ 뇌인지훈련학과
- ▶ AI융합학과

글로벌문화경영 계열

- ▶ 방송연예학과
- ▶ 미디어콘텐츠창작학과
- ▶ 실용영어학과
- ▶ 융합경영학과
- ▶ 1인창업경영학과
- ▶ 동양학과

연계 전공(재학생 신청자격, 졸업 시 복수학위로 취득)

연계 전공	주관학과	참여학과
치매전문케어 전공	사회복지학과	뇌교육학과, 상담심리학과, 스포츠건강학과, 뇌기반감정코칭학과, 뇌인지훈련학과
글로벌 K-문화 전공	미디어콘텐츠창작학과	실용영어학과

천안 본교 충남 천안시 동남구 목천읍 교천지산길 284-88
(지산리 189-4)

서울학습관 서울 강남구 압구정로32길 11

미디어콘텐츠창작학과 입학상담
041-415-6174

대표번호 **1577-1786** | 입학 홈페이지 go.global.ac.kr



국제뇌교육종합대학원대학교
UNIVERSITY OF BRAIN EDUCATION

- 모집과정
 - 석사과정
 - 박사과정
- 모집일정
 - 1학기 모집: 매년 11월~12월
 - 2학기 모집: 매년 6월~7월

인문사회계열

- ▶ 뇌교육학과
- ▶ 상담심리학과
- ▶ 국학과
- ▶ 지구경영학과
- ▶ 동양학과
- ▶ 통합헬스케어학과

공학계열

- ▶ 융합생명과학과

• 입학문의

충남 천안시 동남구 목천읍 교천지산길 284-31

대표번호 1577-7369 | 입학처 041-529-2648 | 홈페이지 www.ube.ac.kr